



## Tiroir BOX-AM



BOX-AM, la **RÉVOLUTION** à portée de main!

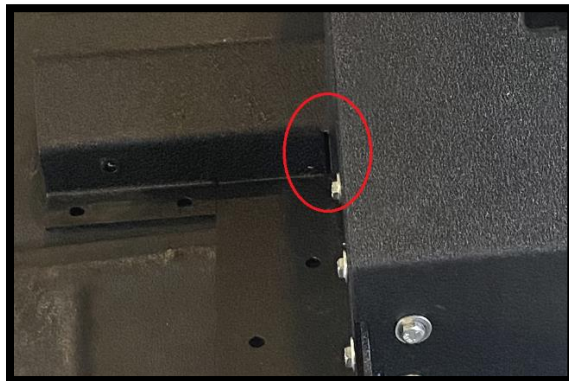
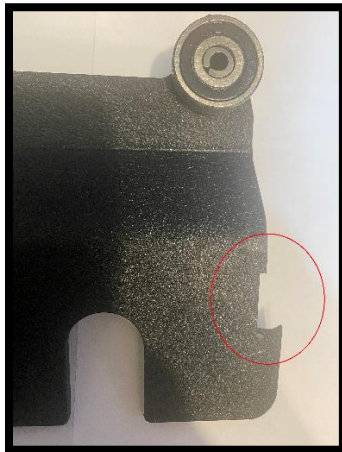


## MANUEL INSTALLATION

NB : Le tiroir peut accueillir 250 lb

NB. Le tiroir pour les boîtes de camion de 66" (5 pieds et demi) est moins profond que le tiroir conventionnel.

- 1- Insérer les 2 bandes de roulement dans leurs encoches respectives sur la sortie hexagonale



BOX-AM, la **RÉVOLUTION** à portée de main!



2-Serrez les deux poignées de chaque coté



3-Installer les 2 coulisse de chaque côté du tiroir en s'assurant que le bout plat soit vers vous (la devanture du tiroir) et serrer les boulons. La tête ronde doit être vers l'intérieur du tiroir. Deux boulons de chaque côté donc 4 boulons au total.



BOX-AM, la **RÉVOLUTION** à portée de main!



4-Étirer le tiroir jusqu'au moment que les coulisse peuvent entrer sur les roulements.

Pousser le tiroir jusqu'en fin de course et s'assurer qu'il roule librement. Serrez les 8 boulons du tiroir



BOX-AM, la **RÉVOLUTION** à portée de main!